



## 商业化粉末产品

粉末种类- 锌  
分类号- SST-Z5001



### 简介:

该纯锌粉的粒度分布是为冷喷涂工艺而特别精选。所得涂层致密，与铁或玻璃基体的结合强度高，适用于腐蚀防护以及制作加热玻璃的传导母线。

### 技术参数:

#### 粉末特性

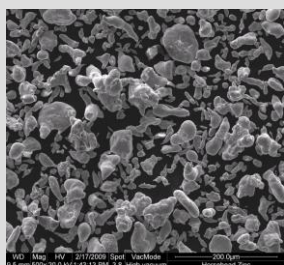
成份: **Zn 99.7% Min**  
粒度: **5 至 50 微米**  
形貌特征: **非规则**

#### 典型涂层性能

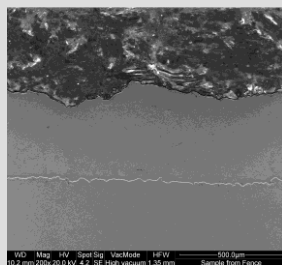
结合强度\*: **> 3000 psi**  
硬度 (布式): **38 - 40**  
致密度: **> 99.5%**  
沉积效率: **可达6%**  
沉积率: **可达2 g/min**

\*可获得更高结合强度。如需喷涂参数优化，请咨询 SST。

#### 微观图片



SST-Z5001 粉末



铁基体涂层 (Series P)

#### 推荐喷涂参数

以下参数仅限于 CenterLine 喷涂设备使用

#### Series P/PX

温度: **350 - 400°C**  
压强: **85- 250 psi**  
粉末预热: **N/A**  
喷涂距离: **10 - 25 mm**  
气体: **Compressed air or Nitrogen**  
送粉率 (克/分钟): **4 - 25**  
喷枪速度: **10 - 200 毫米/秒 (取决于目标厚度)**  
表面准备: **SST-G0002 喷砂**  
喷管选择: **UltiFlow™**

#### 订购信息

分类号: **SST-Z5001**  
包装容积: **400 毫升 或 1 加仑**  
重量单位: **磅**  
材料证书: **如有需要，可提供**

如需更多粉末信息，请联系CenterLine的SST销售代表或登录网站: [www.supersonicspray.com](http://www.supersonicspray.com).