



### 商业化粉末产品

粉末种类- 锡  
分类号- SST-S6001



#### 简介:

为冷喷涂工艺而特别配备的纯锡粉。所得涂层布氏硬度 **14-15**，与铜基体的结合强度为 **1000 psi**。主要用于防腐蚀以及作为导电涂层。

#### 技术参数:

##### 粉末特性

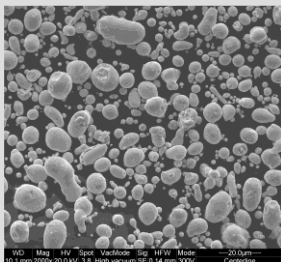
成份: **Sn 99.7% Min.**  
粒度: **5 至 45 微米**  
形貌特征: **球形**

##### 典型涂层性能

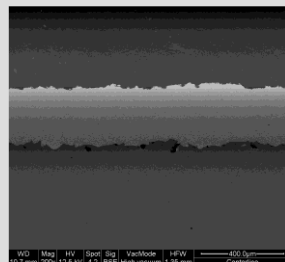
结合强度\*: **> 1000 psi**  
硬度 (布氏): **14 - 15**  
致密度: **> 99.5%**  
沉积效率: **可达10%**  
沉积率: **可达 3 g/min**

\*可获得更高结合强度。如需喷涂参数优化, 请咨询 SST.

##### 微观图片



SST-S6001 粉末



铜基体涂层 (Series EP)

##### 推荐喷涂参数

以下参数仅限于 CenterLine 喷涂设备使用

##### Series P/PX

温度: **175 - 225°C**  
压强: **85 - 120 psi**  
粉末预热: **N/A**  
喷涂距离: **10 - 25 mm**  
气体: **压缩空气或氮气**  
送粉率 (克/分钟): **12 - 25**  
喷枪速度: **10 - 300 毫米/秒 (取决于目标厚度)**  
表面准备: **SST-G0002 喷砂**  
喷管选择: **UltiFlow™**

##### 订购信息

分类号: **SST-S6001**  
包装容积: **400 毫升 or 1 加仑**  
重量单位: **磅**  
材料证书: **如有需要, 可提供**

如需更多粉末信息, 请联系CenterLine的SST销售代表或登录网站: [www.supersonicspray.com](http://www.supersonicspray.com).