



商业化粉末产品

粉末种类- 镍
分类号- SST-N0066



简介:

具有高沉积效率的常用镍基混合粉末，含镍，铝及氧化铝。所得涂层表面光滑。该粉末的粒度分布是为冷喷涂工艺而特别精选，适用于对硬度要求高的铸铁件修复。其涂层致密，与基体结合强度高，机加工性能优越。

技术参数:

粉末特性

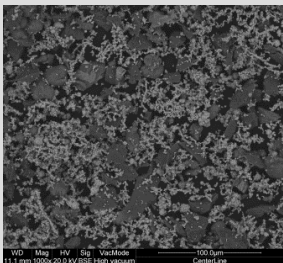
成份: Ni 99.7% min., Al 99.5% min.,
Al₂O₃ 92% min.,
粒度: 5 至 45 微米
形貌特征: 非规则

典型涂层性能

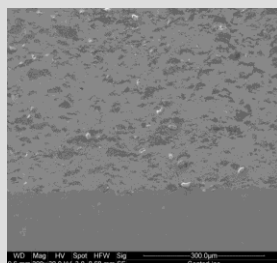
	Series P/PX	Series EP/EPX
结合强度*:	> 2700 psi	> 3700 psi
硬度 (布式):	72 – 75	86 – 90
致密度:	> 99.5%	> 99.5%
沉积效率:	可达35%	可达50%
沉积率:	可达 9 g/min	可达45 g/min

*可获得更高结合强度。如需喷涂参数优化，请咨询 SST。

微观图片



SST-N0066 粉末



铁基体涂层 (Series EP)

推荐喷涂参数

以下参数仅限于 CenterLine 喷涂设备使用

	Series P/PX	Series EP/EPX
温度:	450 – 550°C	450 – 550°C
压强:	100 – 250 psi	100 – 500 psi
粉末预热:	N/A	N/A
喷涂距离:	10 – 25 mm	10 – 40 mm
气体:	压缩空气或氮气	
送粉率 (克/分钟):	12 – 25	18 – 100
喷枪速度:	10 – 250 毫米/秒 (取决于目标厚度)	
表面准备:	SST-G0002 喷砂	
喷管选择:	UltiLife™	

订购信息

分类号: SST-N0066
包装容积: 400 毫升 or 1 加仑
重量单位: 磅
材料证书: 如有需要, 可提供

如需更多粉末信息, 请联系CenterLine的SST销售代表或登录网站: www.supersonicspray.com.