



### 商业化粉末产品

粉末种类- 氧化铝  
分类号- **SST-G0002**



#### 简介:

该中等粒度的喷砂材料特为 SST 冷喷涂设备而选配，适用于绝大部分金属与玻璃材料喷涂前的表面清理与准备。该粉末为非高纯度氧化物，对材料纯度要求高的涂层应用请谨慎使用。

#### 技术参数:

##### 粉末特性

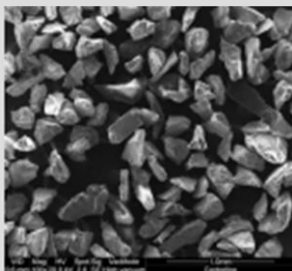
成份: **Al<sub>2</sub>O<sub>3</sub> 92% min.**  
粒度: **100 至 300 微米**  
形貌特征: **非规则**

##### 典型涂层性能

结合强度\*: **无**  
硬度 (布式): **无**  
致密度: **无**  
沉积效率: **无**

\*可获得更高结合强度。如需喷涂参数优化，请咨询 SST。

##### 微观图片



SST-G0002 粉末

##### 推荐喷涂参数

以下参数仅限于 CenterLine 喷涂设备使用

温度: **室温**  
压强: **60 – 70 psi**  
喷涂距离: **10 – 30 mm**  
气体: **压缩空气**  
送粉设置: **10 – 40% (P 系列)**  
**60 – 160°/s (PX/EPX 系列)**  
喷枪速度: **N/A**  
表面准备: **N/A**  
喷管选择: **UltiLife™**

##### 订购信息

分类号: **SST-G0002**  
包装容积: **400 毫升 or 1 加仑**  
重量单位: **磅**  
材料证书: **如有需要，可提供**

如需更多粉末信息，请联系 CenterLine 的 SST 销售代表或登录网站: [www.supersonicspray.com](http://www.supersonicspray.com).