



商业化粉末产品

粉末种类- 铝
分类号- SST-A5006



简介:

该铝硅合金粉 (AA4047, SST 分类号为 SST-A5006) 的粒度分布是为冷喷涂工艺而特别精选, 适用于铝和镁零部件的常规的恢复和维修。冷喷涂该粉末所得到的涂层致密, 与镁合金基体具有卓越的结合强度, 并具备良好的机加工性能。

技术参数:

粉末特性

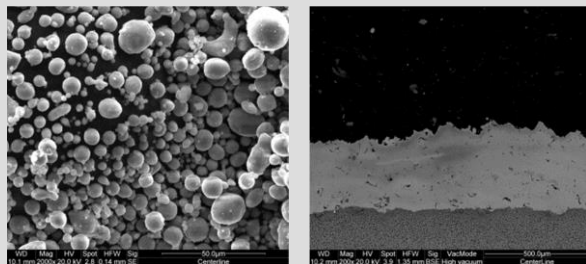
成份: **Al-12Si 99% Min.**
粒度: **5 至 45 微米**
形貌特征: **球形**

典型涂层性能

结合强度*: **> 4000 psi**
硬度 (布氏): **89 - 97**
致密度: **> 97%**
沉积效率: **可达25%**
沉积率: **可达7 g/min**

*可获得更高结合强度。如需喷涂参数优化, 请咨询 SST。

微观图片



SST-A5006 粉末

镁合金基体涂层 (EP)

订购信息

分类号: **SST-A5006**
包装容积: **400 毫升 or 1 加仑**
重量单位: **磅**
材料证书: **如有需要, 可提供**

推荐喷涂参数

以下参数仅限于 CenterLine 喷涂设备使用

Series EP/EPX

温度: **450 - 500 °C**
压强: **450 - 500 psi**
粉末预热: **≤ 300 °C**
喷涂距离: **10 - 40 mm**
气体: **Compressed air or Nitrogen**
送粉率 (克/分钟): **12 - 50 (无粉末预热)**
12 - 30 (粉末预热)
喷枪速度: **10 - 200 毫米/秒 (取决于目标厚度)**
表面准备: **SST-G0002 喷砂**
喷管选择: **UltiFlow™**

如需更多粉末信息, 请联系 CenterLine 的 SST 销售代表或登录网站: www.supersonicspray.com.

** 粉末预热器注意事项

由于该粉末特性, 适用推荐喷涂参数以外的工作条件可能导致粉末预热器阻塞。推荐参数基于30分钟连续喷涂实验。对于更长喷涂时间的应用, 请咨询CenterLine团队以获取更多信息。SST喷涂设备和喷枪用户说明亦包含设定和操作参数的信息。