



商业化粉末产品

粉末种类- 铝
分类号- **SST-A5001**



简介:

该粉末的粒度分布是为冷喷涂工艺而特别精选，适用于一般性的腐蚀防护应用。冷喷涂该粉末所得到的涂层致密，与 6061 铝基体具有优良的结合强度，并具备良好的机加工性能。

技术参数:

粉末特性

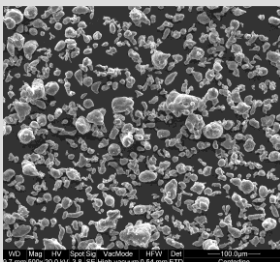
成份: **Al 99.5% Min.**
粒度: **5 至 45 微米**
形貌特征: **非规则**

典型涂层性能

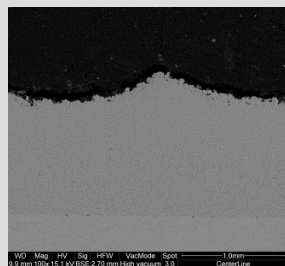
| | <u>Series P/PX</u> | <u>Series EP/EPX</u> |
|----------|--------------------|----------------------|
| 结合强度*: | > 1500 psi | > 2000 psi |
| 硬度 (布式): | 34 – 37 | 37 – 44 |
| 致密度: | > 99% | > 99% |
| 沉积效率: | 可达45% | 可达70% |
| 沉积率: | 可达10 g/min | 可达55 g/min |

*可获得更高结合强度。如需喷涂参数优化，请咨询 SST。

微观图片



SST-A5001 粉末



Al6061 基体涂层 (Series EP)

推荐喷涂参数

以下参数仅限于 CenterLine 喷涂设备使用

| | <u>Series P/PX</u> | <u>Series EP/EPX</u> |
|-------------|----------------------------|----------------------|
| 温度: | 400 – 500°C | 400 – 550°C |
| 压强: | 100 – 250 psi | 100 – 500 psi |
| 粉末预热: | N/A | N/A |
| 喷涂距离: | 10 – 25 mm | 10 – 40 mm |
| 气体: | Compressed air or Nitrogen | |
| 送粉率 (克/分钟): | 4 – 25 | 4 – 80 |
| 喷枪速度: | 10 – 500 毫米/秒 (取决于目标厚度) | |
| 表面准备: | SST-G0002 喷砂 | |
| 喷管选择: | UltiFlow™ | |

订购信息

分类号: **SST-A5001**
包装容积: **400 毫升 or 1 加仑**
重量单位: **磅**
材料证书: **如有需要，可提供**

如需更多粉末信息，请联系CenterLine的SST销售代表或登录网站: www.supersonicspray.com.