



商业化粉末产品

粉末种类- 铝
分类号- SST-A0027



简介:

具有高沉积效率的常用铝基混合粉末，含铝，锌以及氧化铝。该粉末的粒度分布是为冷喷涂工艺而特别精选，适用于多种零件修复已经自由成型制造。使用该粉末可得到表面光滑的超厚涂层。所得涂层致密，与基体具有优良的结合强度，机加工性能优越。

技术参数:

粉末特性

成份: **Al 99.5% Min., Al₂O₃ 92% Min., Zn 99.7% Min.**

粒度: **-45 to +5 μm**

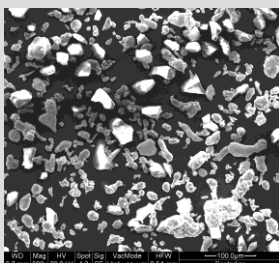
形貌特征: **非规则**

典型涂层性能

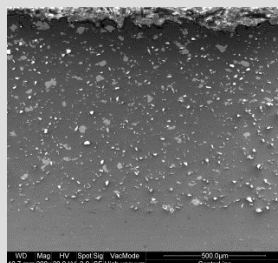
	Series P/PX	Series EP/EPX
结合强度*:	> 5500 psi	> 6500 psi
硬度 (布式):	46 – 50	59 – 62
致密度:	> 99.5%	> 99.5%
沉积效率:	可达30%	可达 45%
沉积率:	可达 8 g/min	可达 35 g/min

*可获得更高结合强度。如需喷涂参数优化，请咨询 SST。

微观图片



SST-A0027 粉末



Al6061 基体涂层 (Series EP)

推荐喷涂参数

以下参数仅限于 CenterLine 喷涂设备使用

	Series P/PX	Series EP/EPX
温度:	350 – 500°C	350 – 550°C
压强:	100 – 250 psi	100 – 500 psi
粉末预热:	N/A	N/A
喷涂距离:	10 – 25 mm	10 – 40 mm
气体:	Compressed air or Nitrogen	
送粉率 (克/分钟):	12 – 25	12 – 80
喷枪速度:	10 – 500 毫米/秒 (取决于目标厚度)	
表面准备:	SST-G0002 喷砂	
喷管选择:	UltiLife™	

订购信息

分类号: **SST-A0027**

包装容积: **400 毫升 or 1 加仑**

重量单位: **磅**

材料证书: **如有需要，可提供**

如需更多粉末信息，请联系CenterLine的SST销售代表或登录网站: www.supersonicspray.com.